

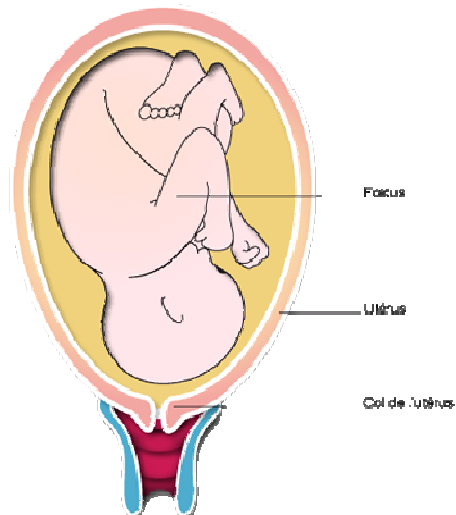


Le col de l'utérus : une partie importante de l'anatomie féminine

Le col de l'utérus est la partie inférieure de l'utérus, qui ouvre sur le vagin. C'est par lui que passent les spermatozoïdes pour aller éventuellement féconder un ovule ; le fœtus se développant ensuite dans l'utérus. Durant une grossesse, le col de l'utérus joue un rôle protecteur, empêchant les infections extérieures de gagner l'utérus.

Zoom sur : schéma d'une grossesse

Schéma d'une grossesse



Le col de l'utérus subit des modifications à chaque grande étape de la vie d'une femme (puberté, grossesse, ménopause...). Il est recouvert d'une muqueuse normalement rose et lisse. Il peut arriver que celle-ci présente des lésions, qu'il faut alors diagnostiquer et traiter.



Zoom sur : schéma de l'utérus et du col

Appareil génital féminin

